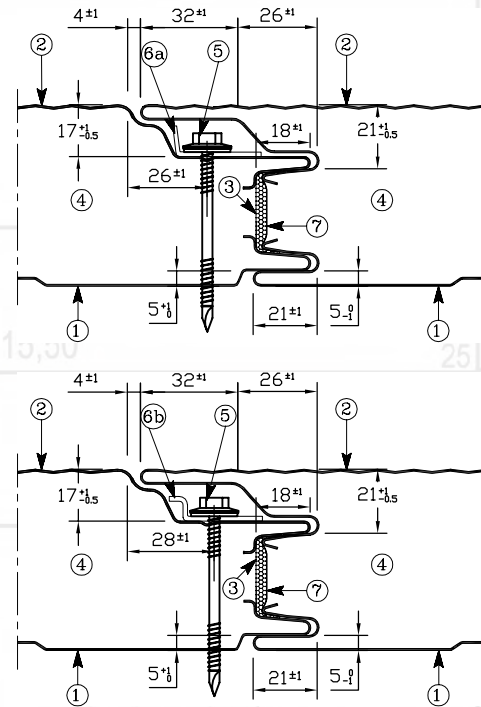


Alle Abbildungen und Werte können herstellereits variieren.



- 1 Innendeckschicht
- 2 Außendeckschicht
- 3 PE-Schaumdichtung
- 4 Polyurethan-Schaum
- 5 Befestigung des Ondatherm (Dichtscheibe = Ø16 mm)
- 6a Lastverteilerplatte L= 75 mm - Typ 1
- 6b L= 200 mm - Typ 2
- 7 Trennband

Platten- dicke (mm)	Gewicht (kg/m ²)*	U-Wert (W/m ² °K)
60	12,8	0,389
80	13,6	0,297
100	14,4	0,231
120	15,2	0,193
140	16,0	0,167

*tN1/tN2 = 0,63/0,50mm

Technische Daten

Für nicht aufgeführte Punkte gelten die AIPPEG-Normen!

Panel mit verdeckter Befestigung

Deckbreite 1000mm | **max. Länge** 21,50m

Äußere Oberfläche eben | liniert | microprofilert

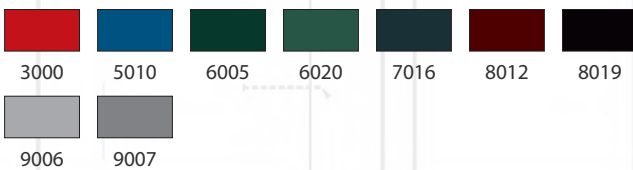
Innere Oberfläche eben | liniert

Brandverhalten B s2-d0

RAL FARBEN

Verfügbarkeit und weitere Farben bitte anfragen!

Außenschale



Innenschale



Aus drucktechnischen Gründen sind Farbtonabweichungen vom Original möglich.

